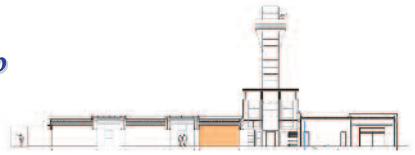


# Sala 1 del 1 de Febrero al 1 de Marzo



TÍTULO: *"Ruta Celtibera".*

TIPO: *Divulgación.*

IMPULSA: *Asociación Alta Sierra Pelendona.*

La Asociación Alta Sierra Pelendona ha luchado por acercarnos a nuestra comarca la exposición sobre la ruta Celtibera, y es gracias a su esfuerzo, que hoy está aquí.

## *"La Ruta Celtibera"*



Este Proyecto esta orquestado por el C.E.C.S y el Ayto. de Calatayud, arqueólogos y asociaciones varias.

Su base es la Celtiberia, territorio histórico que se asienta en el Sistema Ibérico Central y su reborde montañoso con las cuencas del Ebro, Duero y Tajo.

Unas extensiones abruptas, que explican su despoblación y extrema ruralidad actual, pero que antiguamente propició ciudades celtiberas como Arcóbriga, Bilbilis, Numancia, Uxama, Segeda, Tiermes, etc., capitales de territorios ricos y poblados.

Hoy, sólo nos quedan ruinas situadas en parajes naturales de gran belleza, configurando la base de un patrimonio cultural y medioambiental indiscutible.



Con estas ideas como base, la ruta nos muestra un viaje que va, desde la indómita Edad de Hierro, hasta la integración celtibera en el mundo y cultura romana, mostrándonos las características más destacadas de la vida de nuestros antepasados celtiberos y sus principales enclaves en estudio.

<http://www.pelendonia.net/>