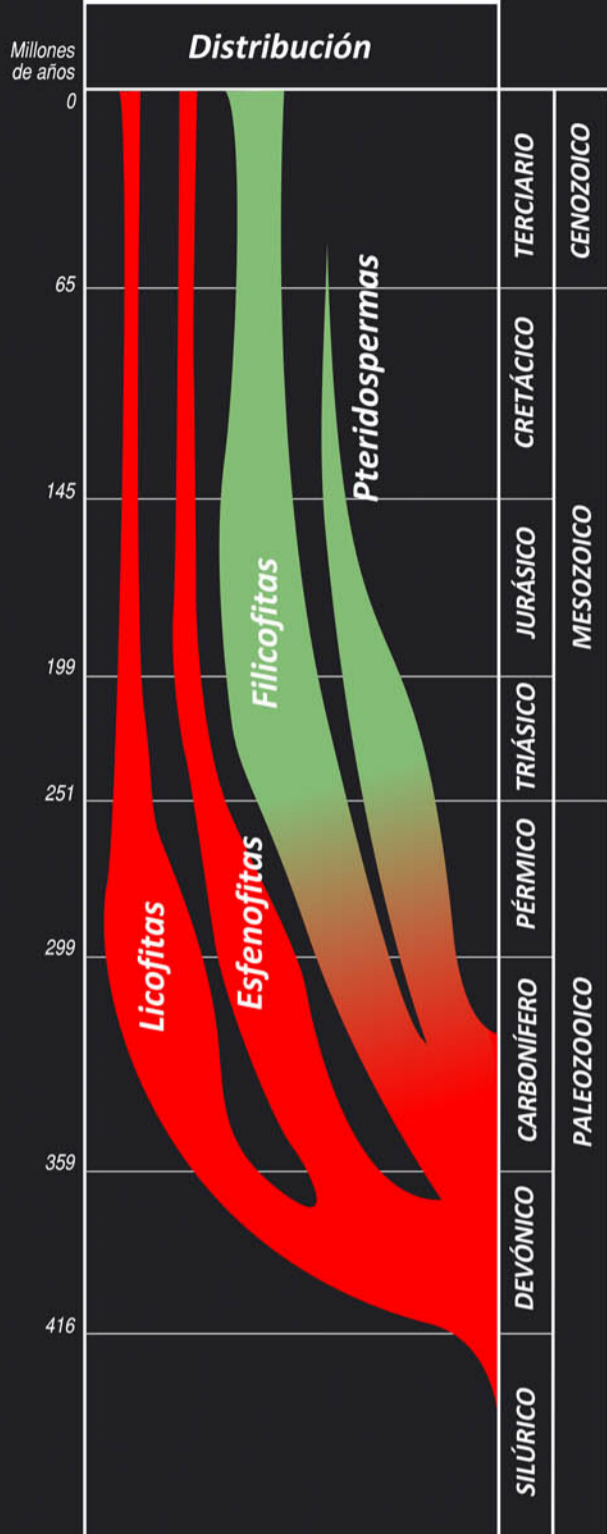


Plantas con forma de helecho

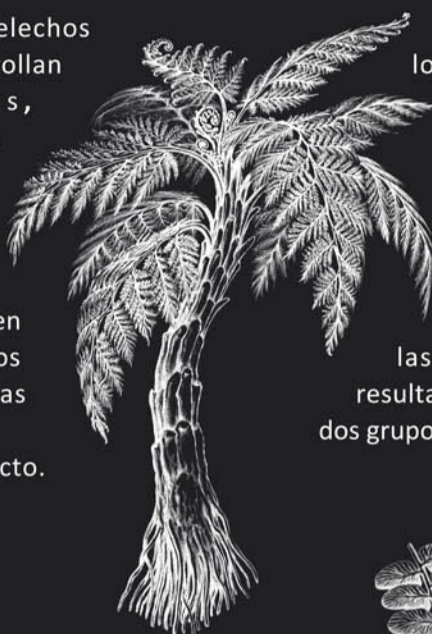
Clasificación científica	
Reino	Plantae
División	Pteridophyta
Subdivisión	Pterophytina
Clases actuales	
Filicopsida y Pteridospermopsida (extinta)	



Muchos fósiles vegetales del Carbonífero parecían helechos y algunos lo eran. Otros, sin embargo, pertenecieron a un grupo extinto, con aspecto similar al de los helechos pero con un tipo distinto de reproducción.

Filicofitas

En este grupo se incluyen los helechos actuales. Son plantas que desarrollan unas hojas compuestas, denominadas **frondes**, con un eje central o **raquis** del que parten ramas o **pinnas**, que a su vez, se dividen en pequeñas **pínnulas**. Se reproducen mediante **esporas**. Los **esporangios** se reúnen en unas manchas redondeadas, los **soros**, situados en el envés de las **pínnulas**. Son los helechos en sentido estricto.



Aspecto general de una de estas plantas



Hojas de Filicofita Pecopteris



Hojas de Pteridosperma Pseudomariopteris (izda) y Alethopteris (dcha)

Fósiles de Filicofita:



Polymorphopteris polymorpha



Oligocarpia gutbieri

Este grupo aparece en el Devónico y fue muy abundante en el Carbonífero. Durante el Mesozoico los helechos ocuparon extensas zonas y todavía en la actualidad son abundantes. Hoy en día, cuentan con muchas especies, entre ellas: *Pteridium aquilinum* (helecho común), *Polystichum setiferum* (helecho polístico) y *Osmunda regalis* (helecho real.)



Pteridium aquilinum

Fósiles de Pteridosperma:



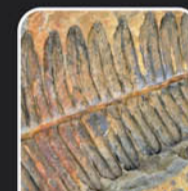
Neuropteris ovata



Alethopteris zeilleri



Callipteridium pteridium



Callipteridium sp.

Las Pteridospermas son plantas fósiles. Aparecieron en el Devónico Superior y vivieron durante el Carbonífero y el Pérmico para desaparecer totalmente a comienzos del Terciario.

Helechos