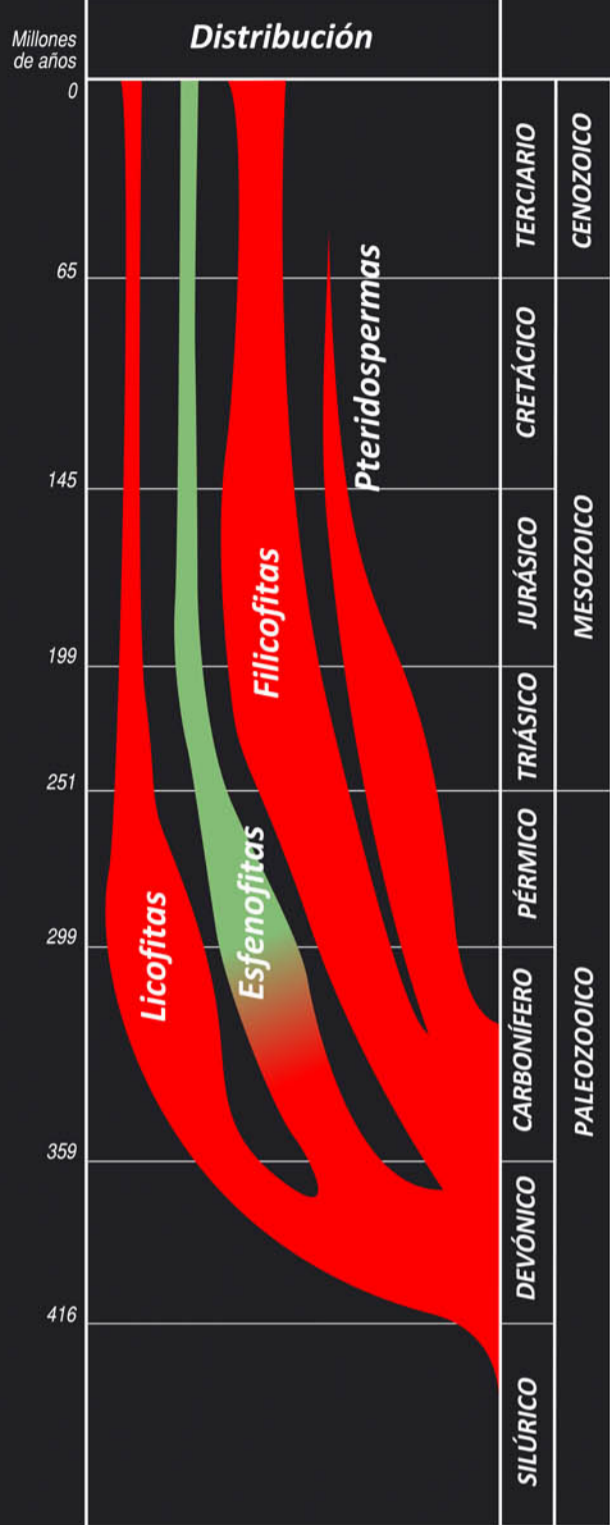


Colas de caballo

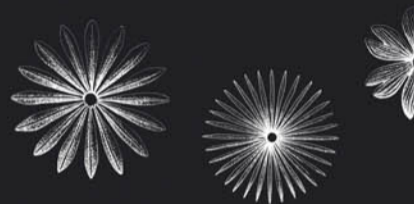
Clasificación científica	
Reino	Plantae
División	Pteridophyta
Subdivisión	Sphenophytina
Clases actuales	
Sphenopsida (sólo Gen. Equisetum)	



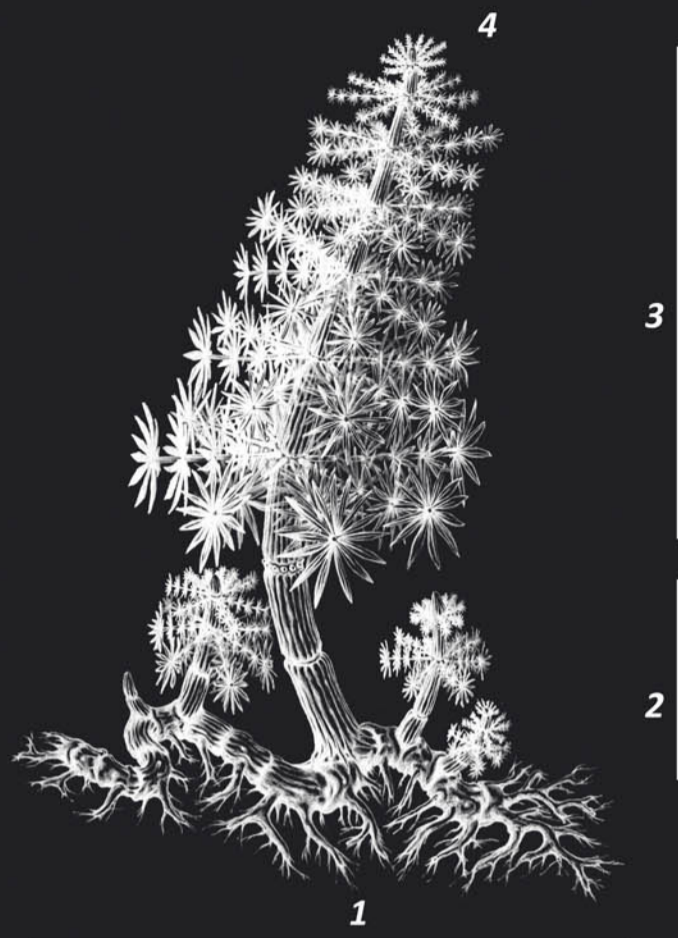
Las Esfenofitas son el grupo al que pertenecen los actuales equisetos o colas de caballo. Durante el Carbonífero habitaron las zonas pantanosas próximas a las costas ecuatoriales, llegando a desarrollar portes de entre **6 y 10 metros de altura**. Sus restos han contribuido a formar los actuales depósitos de carbón.

Presentan una estructura formada por cuatro partes:

1. **Raíces**, con numerosas raicillas adventicias.
2. **Tallos**, internamente huecos y con una estructura lineal de canales y crestas (las costillas) que se articulan mediante **nudos y entrenudos**. En torno al tallo central, de los entrenudos, surgen tallos menores con disposición verticilada.
3. **Hojas pequeñas (micrófilos)**, que surgen de los nudos y tienen disposición verticilada.
4. En el ápice de los tallos se encuentran **esporangios** en forma de cono, que contienen las esporas.

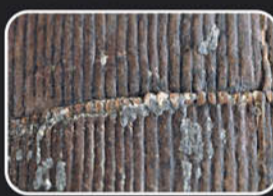


Detalle de la estructura de las hojas de las Esfenofitas



Estructura general de una Esfenofita

Fósiles:



Calamites suckowii
(Relleno fosilizado del interior de un tallo de equisetos)



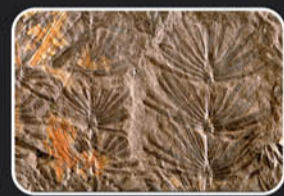
Annularia sp.
(Micrófilos verticilados de equisetos)



Annularia sphenophylloides
(Micrófilos verticilados de equisetos)



Asterophyllites equisetiformes
(Micrófilos verticilados de equisetos)



Asterophyllites sp.
(Micrófilos verticilados de equisetos)



Equisetum arvense

Surgen en el Devónico, teniendo su máximo apogeo durante el Carbonífero. Los representantes actuales viven principalmente en el hemisferio norte, en zonas húmedas y próximas a cursos fluviales. Son plantas herbáceas con un porte pequeño y todas ellas pertenecientes al género *Equisetum* (único de este grupo que ha perdurado hasta nuestros días), como las especies *Equisetum arvense* (conocido vulgarmente como cola de caballo) y *Equisetum pratense*.

Esfenofitas

