



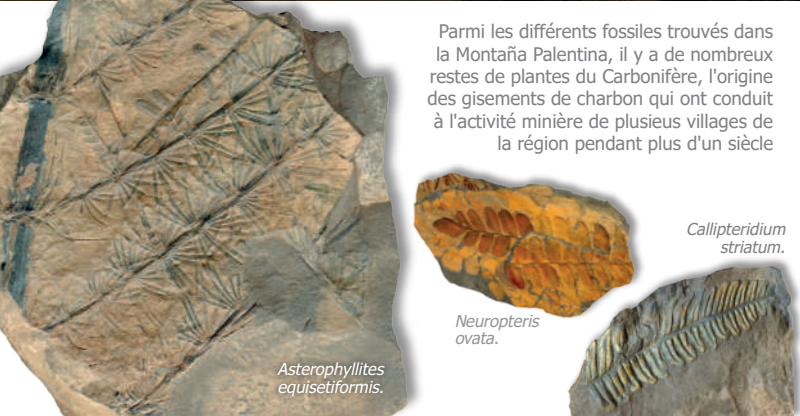
Le massif des Fuentes Carrionas abrite les plus hauts sommets de la Montaña Palentina, avec des sommets aussi remarquables que l'Espiguete (2451 m) et le Curavacas (2524 m).



Montaña Palentina

Le Parc Naturel Montaña Palentina, d'une superficie de 78 179 ha, est situé à l'extrême nord de la province de Palencia (Espagne du Nord). Cette zone montagneuse appartient au **Cordillière Cantabrique** et est divisée par les bassins des **rièvières Carrión et Pisuerga**, la première étant dominée par des pentes abruptes avec une faible couverture végétale, tandis que la seconde présente des zones boisées plus étendues, situées sur un relief moins accentué.

Brève description de la Zone Naturelle



Il s'agit d'une zone géologiquement complexe et fragmentée, marquée en dernier lieu par le glacialisme, très actif dans la Montaña Palentina, et qui se superpose souvent à d'autres modelages, y compris ceux d'origine karstique. Les dernières glaciations, il y a environ dix mille ans, ont laissé des traces sous forme de cirques, de moraines, de bassins, d'imposantes vallées glaciaires et de sillons creusés dans les roches, qui ajoutent de la singularité et de la beauté au paysage. L'action de l'eau et de la glace, quant à elle, a sculpté de manière capricieuse la roche montagneuse calcaire dure, donnant naissance à un paysage karstique basé sur des reliefs avec d'abondantes rainures et crêtes, des lapiaz et des dolines, des dépressions formant des grottes et des gouffres profonds et dangereux.

La caractéristique principale du paysage est sans aucun doute l'eau. En traversant le parc, les rivières Carrión et Pisuerga ont modelé des reliefs abrupts et accidentés, opposant la vallée du Carrión, aux pentes abruptes avec peu de végétation et une prédominance de la roche, aux vastes forêts du bassin de la Pisuerga, sur un relief plus doux.



Géologie et relief



Dans la zone protégée, on trouve des hêtres, des chênaies, des tremblais, des bouleaux, des ifs et des chênes verts. Deux formations forestières se distinguent car elles sont considérées comme des reliques : la junipéraie de Peña Lampa - une masse de genévriers thurifères - et la pinède de Velilla del Río Carrión, qui est complètement différente des masses boisées. Ces arbres sont accompagnés de noisetiers, qui forment des forêts presque pures dans le fond des vallées, d'aubépines, de prunelliers, de rosiers, de nerpruns des Alpes, de houx, de alsiers blancs, etc. Parmi les broussailles, les plus importantes sont les genévriers sables, les genêts et surtout les bruyères. En ce qui concerne les formations herbacées, les pâtures de montagne et le nord raide sont particulièrement importantes, de même que les communautés de rochers, de terrains rocailloux et de tourbières.

Végétation et flore

Il s'agit d'une zone rurale dotée de valeurs naturelles qui doivent être préservées grâce à des modèles de développement durable. L'objectif est d'améliorer la qualité de vie des habitants de la zone par le biais de la participation - en impliquant la population - tout en préservant les usages traditionnels et en garantissant les ressources naturelles pour les générations futures. Qu'est-ce que c'est un parc naturel ? Il s'agit d'une zone relativement vaste, d'une valeur naturelle remarquable et d'une qualité biologique unique, dans laquelle la coexistence de l'homme et de ses activités est rendue compatible avec les processus dynamiques de la nature, grâce à une utilisation équilibrée et durable des ressources.

Pourquoi la Montaña Palentina est-elle protégée ? Parce qu'il s'agit d'un excellent exemple de paysage de haute montagne de grande valeur faunistique et culturelle.

Parce qu'elle constitue l'habitat pour des espèces animales menacées comme la perdrix grise, le pic mar, le lièvre de Castroviejo, le desman des Pyrénées et l'emblématique *cantabricum* et *Primula pedemontana*. Parce qu'elle abrite l'un des junipérais les plus septentrionaux d'Europe, des forêts d'ifs denses et une pinède d'origine naturelle, ainsi qu'une flore endémique des Monts Cantabriques, comme *Artemisa cantabrica*, *Echium cantabricum* et *Primula pedemontana*. Parce qu'elle constitue l'habitat pour des espèces animales menacées comme la perdrix grise, le pic mar, le lièvre de Castroviejo, le desman des Pyrénées et l'emblématique *cantabricum* et *Primula pedemontana*. Parce qu'elle abrite l'un des junipérais les plus septentrionaux d'Europe, des forêts d'ifs denses et une pinède d'origine naturelle, ainsi qu'une flore endémique des Monts Cantabriques, comme *Artemisa cantabrica*, *Echium cantabricum* et *Primula pedemontana*. Parce qu'il s'agit d'un excellent exemple de paysage de haute montagne de grande valeur faunistique et culturelle.



Sentiers

Le Parc Naturel Montaña Palentina dispose d'un réseau varié de sentiers de difficulté variable, qui permet aux visiteurs de découvrir les diverses valeurs naturelles et culturelles de l'espace naturel. Tous ces sentiers sont correctement balisés.



Casa del Parque (Maison du Parc Naturel)

Téléphone: 979 13 94 01
C/ El Plantio s/n. 34840 Cervera de Pisuerga (Palencia).
cp.montanapalentina@patrimoniounatural.org
www.patrimoniounatural.org

Quelques conseils

Il est interdit de camper dans les limites de la zone protégée. Les véhicules à moteur ne peuvent pas circuler sur les routes et les chemins dont l'accès est limité. Si vous prévoyez de faire une randonnée en montagne, préparez des chaussures et des vêtements appropriés. Gardez les déchets que vous produisez dans un sac et déposez-les dans un conteneur. Fermez les portes des clôtures à bétail après les avoir franchies. Il est déconseillé de boire l'eau des ruisseaux ou des rivières ; y il a des fontaines dans les villages. Évitez de déranger les animaux qui croisent votre chemin, qu'ils soient sauvages ou domestiques. Si vous ne faites pas de bruit, vous verrez de nombreuses espèces. Si vous partez avec votre chien, vous êtes responsables des dégâts ou accidents qu'il pourrait causer et vous devez le contrôler. Il est interdit d'allumer des feux à l'intérieur de la zone protégée. N'arrachez pas les plantes ; vous pouvez les photographier, les dessiner ou simplement les observer, vous et ceux qui viendront après vous. **Contribuez pour que nous puissions tous profiter de l'environnement !**

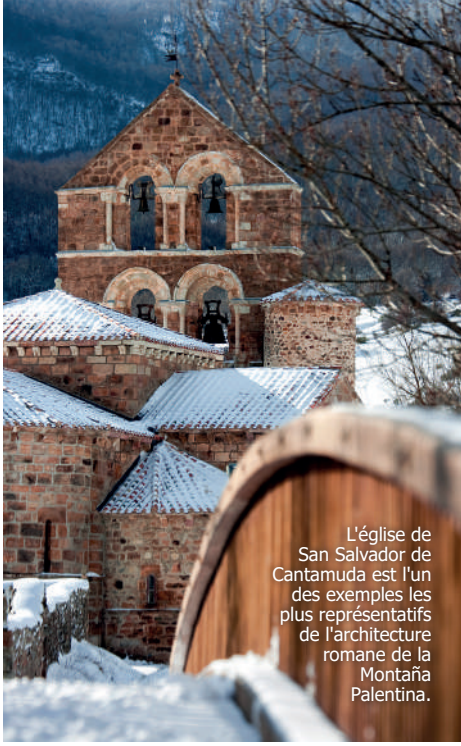


La **Maison du Parc Naturel Montaña Palentina**, situé à Cervera de Pisuerga, abrite l'exposition permanente « **Zona Oso** » (« zone des ours »), consacrée à l'espèce la plus emblématique du parc, avec de nombreuses informations sur l'ours brun. Le protagoniste de l'exposition est «Pintojo», un ours brun adulte empaillé, mort à la suite d'un combat avec une femelle dans la Montaña Palentina.

Itinéraires et installations publiques



Le riche patrimoine ethnographique et folklorique de la région comprend un précieux héritage de coutumes, de traditions, de légendes, de romances, de costumes, de métiers et de constructions étroitement liés aux usages et aux modes de vie traditionnels des montagnes.



Avec la découverte du charbon à Barruelo en 1838, l'exploitation minière a entraîné un profond changement socio-économique dans la région de la Montaña Palentina.

L'élevage à été et reste la principale activité traditionnelle de la région. Dans le nord du parc naturel, il existe plusieurs cols de transhumance qui ont une gret e importance dans le passé. À partir de la fin du XIXe siècle, l'exploitation du charbon a commencé à se développer dans le secteur oriental du parc, dans la région de Barruelo, une activité qui a atteint son apogée à partir du milieu du siècle dernier dans le secteur occidental, à Guardo, Velilla et Santibáñez de la Peña. Cette activité a généré une importante prospérité économique dans la région qui a affecté le patrimoine architectural, modifiant les maisons traditionnelles et créant les villages typiques influencés par l'exploitation minière.

Cependant, il existe encore de bons exemples d'architecture populaire dans la région, dont certains sont uniques, comme « La Benina » à Valcobo, une maison traditionnelle avec un toit caractéristique fait de seigle. À La Castilleria, l'architecture de montagne est encore en bon état. Dans tout le parc naturel, on trouve également quelques trésors de la magnifique architecture romane de Palencia, comme l'église de San Salvador de Cantamuda ou l'église de Valberzoso. En outre, d'importants vestiges des cultures passées ont été conservés : à Cervera de Pisuerga, la grotte-ermitage de San Vicente ; à Velilla del Río Carrión, des infrastructures romaines d'extraction de l'or et un autel de la même époque à côté de « La Reana », une fontaine vaudsienne.



Grotte-ermitage de San Vicente. Cervera de Pisuerga. Elle est entouré d'une nécropole datant des VIIIe et IXe siècles.



Fuentes Tamáricas (La Reana). Velilla del Río Carrión. Sa particularité réside dans le remplissage et la vidange intermittents de ses eaux, qui ne suivent aucun cycle ni aucune logique apparente.

Patrimoine social et culturel

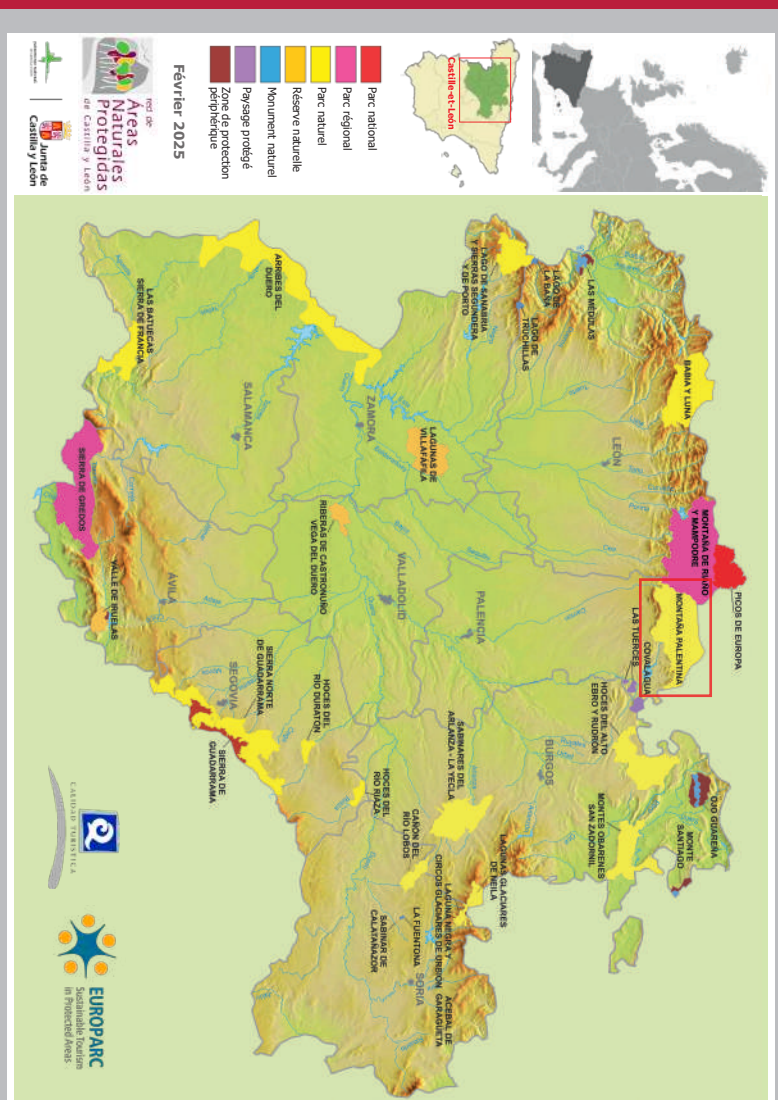


Fauna



MONTAÑA
PARC NATUREL

La Zone Naturelle
Montaña Palentina
(Palencia)



Installations publiques

- Sentiers de petite randonn  e (PR) :
- PR-C-P 9. Senda del Bosque F  sil.
 - PR. Senda del Pinar de Veilla.
 - PR-P 7. Senda del Gigante del Valle Estrecho.
 - PR-C-P 4. Senda del Rob  n.
 - PR. Senda de La Pedrosa.
 - PR-P 6. Senda de la Cascada de Mazobre.
 - PR. Senda de La Venganza del Conde.

- Sentiers de grande randonn  e (GR) :
- GR-1. Sendero Hist  rico (Sentier historique).

- Autres chemins :
- Camino Lebaniego Castellano.
 - Camino Lebaniego de Pineda.
 - Camino Olvidado a Santiago.

Belved  res :

- M01 - Mirador de Piedrasluengas.
- M02 - Mirador de El Campo. La Pern  .
- M03 - Mirador de Las Matas. Entre Cervera et Va  es.
- M04 - Mirador del Alto de la Varga. Dans la route « Ruta de los Pajaricos », entre Santib  ez de Respa et La Lastera.
- M05 - Mirador de Alba. Alba de los Cerda  os, dans la route « Ruta de los Pajaricos ».
- M06 - Mirador de la Ermita de la Pe  a. Perapert  .
- M07 - Mirador de Cru  los. Entre Bra  osera et Salcedillo.
- M08 - Mirador del Bosque de los Municipios. Route Golbar. Bra  osera.

Plus d'informations sur les sentiers du Parc Naturel Mont  a  a Palentina : www.monimontanatural.org, dans l'origlet « Senderismo » (Randonn  e).



DOCUMENTOS ENLACES



Le Parc Paturel Mont  a  a Palentina a   t   cr     par la loi du 27 juin 2000 et ses principaux objectifs sont de prot  ger les ressources naturelles, de maintenir la dynamique et la structure fonctionnelle des   cosyst  mes qui le composent, garantissant ainsi la pr  servation de sa biodiversit  , de garantir le d  veloppement socio-  conomique de ses habitants d'une mani  re compatible avec la sauvegarde de ses ressources naturelles et de promouvoir la connaissance et la jouissance de ses valeurs, dans le respect le plus scrupuleux des valeurs qu'il s'efforce de prot  ger.

La zone est   galement d  sign  e comme ZPS pour les oiseaux car elle abrite des esp  ces de grand int  r  t comme le vautour p  rnopt  re, la perdrix grise, le pic mar, la bondr  e apivore et le circa  te Jean-le-Blanc, et a   t   d  clar  e SIC (site d'importance communautaire) en raison de la grande valeur de ses habitats.

