

## MERECE LA PENA ACERCARSE . . .

El páramo y los sabinares, los paisajes del agua (La Fuentona, las cascadas, los ríos y riachuelos), las casas, tainas y otras muestras de arquitectura tradicional, los monumentos, la gastronomía, la hospitalidad, las fiestas...

Son múltiples las opciones que te ofrecen estos espacios naturales para disfrutar de una estancia inolvidable.

## VISITA EL LIC

Para planificar tu visita, no olvides visitar la Casa del Parque del Sabinar en Muriel de la Fuente. En ella podrás encontrar información sobre qué ver, a dónde ir, dónde disfrutar de la naturaleza, qué senderos recorrer, qué pueblos visitar, en qué áreas recreativas puedes tomar un respiro, dónde comer o alojarte... y de innumerables lugares que no debes dejar de visitar.

Para más información:

### - Casa del Parque del Sabinar

Palacio de Santa Coloma  
42193 Muriel de la Fuente  
Telf.: 975 183 048  
E-mail: fuentona.ren@jcyL.es; sabinar.ren@jcyL.es

### - Punto de observación de fauna

Antiguo refugio de pescadores de La Fuentona.  
Fechas de apertura:

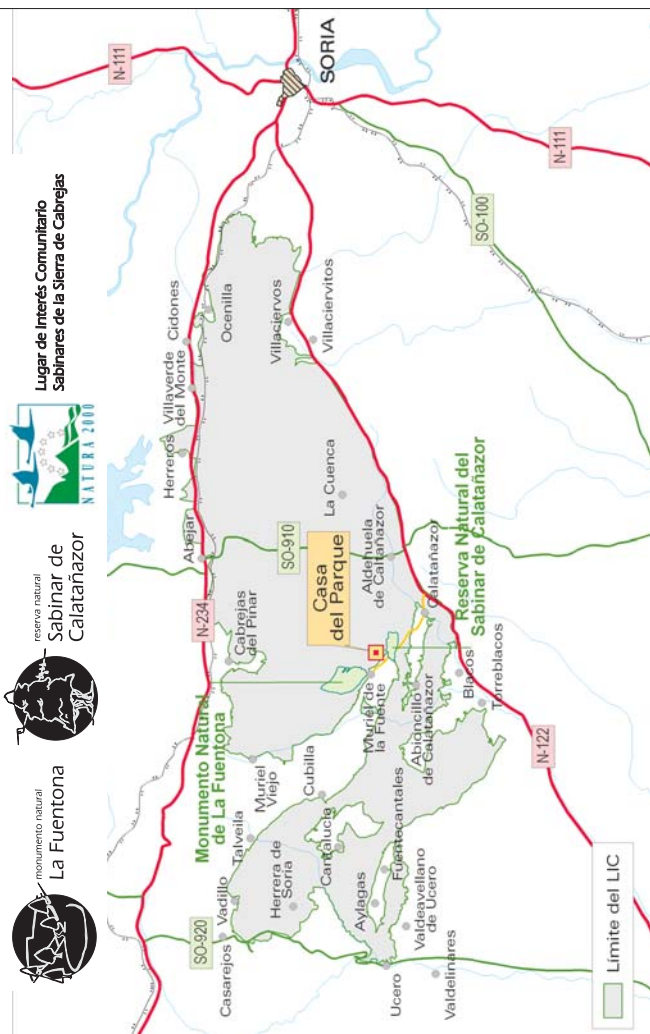
Fines de semana: 12 marzo-11 diciembre

Diario: 17-19 marzo, 19-24 julio, 26 julio-31 agosto, 10-16 octubre, 5-11 diciembre.

Otras: 12 abril, 31 octubre y 1 noviembre.

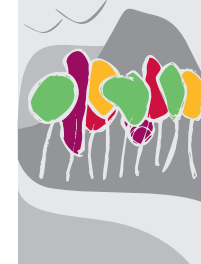
### - Conservación del Espacio Natural

Servicio Territorial de Medio Ambiente  
Telf.: 975 226 611/ 975 231 312  
Plaza Mariano Granados, s/n. 42071 Soria.



Rutas e instalaciones de uso público

red de  
**Espacios Naturales**  
de Castilla y León



 **Junta de Castilla y León**

**RUTAS E INSTALACIONES DE USO PÚBLICO**

**CASA DEL PARQUE DEL SABINAR**



## DISTRIBUCIÓN DE LA CASA

### 1 ÁREA DE ATENCIÓN AL PÚBLICO: LA TORRE

En esta torre del antiguo Palacio de Santa Coloma, encontrarás toda la información que necesitas para tu visita al Lugar de Interés Comunitario de la Sierra de Cabrejas. Un monitor experto en la zona te dará la bienvenida y las informaciones que precisas. Además, podrás ver un vídeo sobre los valores del Espacio Natural y un audiovisual sobre la historia y reconstrucción del palacio, interpretar los paisajes de la sierra y contemplar la reproducción de un histórico escudo de armas.

Para planificar mejor tu estancia, puedes consultar un calendario con fiestas y eventos de la zona, y consultar un mapa en el acogedor Rincón del Visitante.



### 2 CONOCE LA SIERRA DE CABREJAS: EL LIC

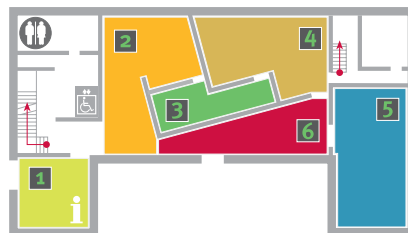
¿Te gustaría hacerte una idea global de esta zona? ¿Te interesa saber qué lugares visitar y qué posibilidades te ofrecen? En este ámbito podrás conocer tanto aspectos generales sobre el LIC Sabinares de la Sierra de Cabrejas (situación, extensión, accesos...), como sobre su naturaleza (flora, fauna, ecosistemas) y sus valores culturales y humanos (historia, población, valores tradicionales, arte...)

Además un punto informático con pantalla táctil te permitirá ampliar determinadas informaciones, y varios módulos interactivos te ayudarán a profundizar en el conocimiento de los ecosistemas y recursos naturales de la zona.



### 3 EN VIVO Y EN DIRECTO: LA FUENTONA

En el subsuelo del LIC se extiende un entramado de cuevas y galerías por las que circulan aguas subterráneas. En esta sala podrás ver algunos de estos sobrecogedores paisajes subterráneos y acompañar a un equipo de espeleobuceadores en sus viajes por las galerías de agua. En el Ojo de Mar, un lugar donde afloran estas aguas freáticas, podrás conocer la vida que oculta en su interior, gracias a una cámara subacuática que controlarás a tu voluntad desde la Casa del Parque.



### 4 ÁMBITO TEMÁTICO: UN ÁRBOL CON MUCHA HISTORIA

¿Sabías que en el páramo soriano hay árboles del Terciario? ¿Y que viven en muy pocos otros lugares de la Tierra? Son las sabinas, símbolos del alma castellana, que ofrecen abrigo y alimento a gran cantidad de flora y fauna silvestre. También el hombre que vive en estos páramos ha sacado provecho de la sabina, obteniendo tanto cobijo y pastos para sus ganados, como madera para diversos usos, resina, leña, insecticidas...

Si visitas esta sala, podrás ver, oír y oler, abrir puertas, pulsar botones... para descubrir todos los secretos de la sabina.



### 5 EL RINCÓN DE LA MEMORIA: EL HOMBRE

Una producción de vídeo te permitirá acercarte a conocer, de la mano de sus habitantes, la vida y su ritmo en estas tierras. Un ganadero, un agricultor y un carpintero te explicarán cómo se han explotado desde siempre los pastos, las tierras y los bosques. Un experto chef de cocina te desvelará algunos de los secretos culinarios con productos de estas tierras, como las trufas o las setas. Y una educadora ambiental te demostrará que esta zona constituye una magnífica escuela al aire libre.



### 6 LA REN Y OTRO PARQUE NOS VISITAN

La Fuentona y el Sabinar de Calatañazor forman parte de la Red de Espacios Naturales Protegidos de Castilla y León, que engloba muchos otros lugares de interés, cada uno de ellos con unas características particulares que lo hacen único. Aquí podrás conocer de cerca alguno de estos Espacios y acercarte al conjunto de la REN de Castilla y León. Para ello dispondrás de una exposición fotográfica, un vídeo y un punto informático interactivo. Y si visitas esta Casa del Parque dentro de un tiempo, probablemente el Espacio Natural sea otro.

